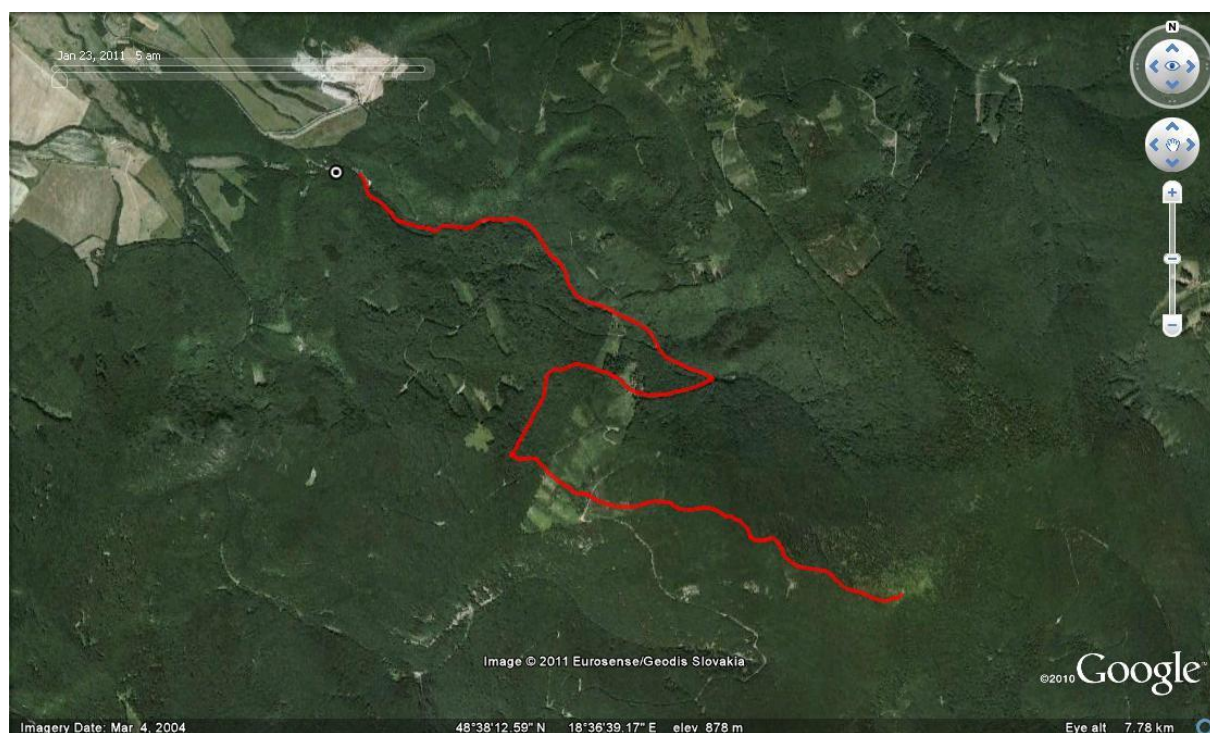


Na Vtáčnik po asfaltke cez Hlboký brod



Trasa č. 3.

Dĺžka: 7,6 km

Prevýšenie: 950 m

Po asfaltovej ceste od parkoviska popri „Chate pod Končitou“ sa dostaneme na rúžcestie pri chate „Hrádok,“ ktorá je oplotená. Na rozšírenom priestranstve pri moste cez potok je možné parkovať celý deň v tieni pred slnkom. Odbočujeme po pravej ceste po moste, zábradlie ktorého slúži aj ako závora na ceste, ktorá býva zamknutá. Stúpame po ceste, potok máme po ľavej strane. Cesta sa zakliesňuje do úzkej doliny. Sprava vidíme „Čertove skaly,“ zľava sa vypína „Medvedia skala,“ ktorá je súčasťou

„Makovišťa.“ Po 800 m sa dostávame k malej vodnej elektrárni „Jachová.“ Cesta sa stáča do „esíčka,“ tu je najužšie miesto Gepňarovej doliny. Vyčnievajúca „Medvedia skala“ a skalné bralo „Makovišťa,“ popod ktoré tečie potok, nás dovedie do lesného depa „Jachová“. Tu sa nachádza studnička s posedením.

Pokračujeme cez „Sádocký most,“ za ktorým je na ľavej strane pamätná tabuľa SNP. Potok sa znova dostáva napravo. Po 1,6 km od závory na pravej strane za potokom sa nachádza skalné suťovisko „Biele skálie.“ Stálym stúpaním dolinou popri potoku napravo sa dostávame pri železný most cez potok, po ktorom odbočuje lesná zväžnica. Stúpame po asfaltke, po 150 m odbočuje z asfaltky doľava zväžnica,

ktorá vedie ku „Chate na Brode“ - zaužívaný názov ako Elektrárenská. Po troch kilometroch kráča sa dostávame na most v „Hlbokom Brode,“ za mostom sa cesta prudko zatáča doprava a nasleduje strmé



Strapatá skala

stúpanie. V hornej časti stúpania po pravej strane sa nám ukazuje majestátna „Strapatá skala.“ Po miernejšom stúpaní od „Strapatej skaly“ sa dostávame na horizont asi 400 m, po horizonte a miernom stúpaní prichádzame nad „Pálenice“ pri štvrtú tabuľu náučného chodníka. Tabuľa sa nachádza 10 m od cesty napravo, tu je potrebné odbočiť doľava na náučný chodník. Keby sme pokračovali po asfaltke, po 100 m sa zatáča prudko doľava a znova križuje Náučný chodník.



siahy

Ďalej na Vtáčnik pokračujeme po trase č.1 po značkovanom náučnom chodníku cez „Siahy.“ Ak by sme nenastúpili na Náučný chodník ani pri jeho druhom križovaní s asfaltovou cestou a pokračovali na koniec asfaltky, ktorá je ukončená lesným spracovateľským depom, treba stúpať po upravenej zväžnici. Po nej sa dostanem na náučný chodník na Siahach.