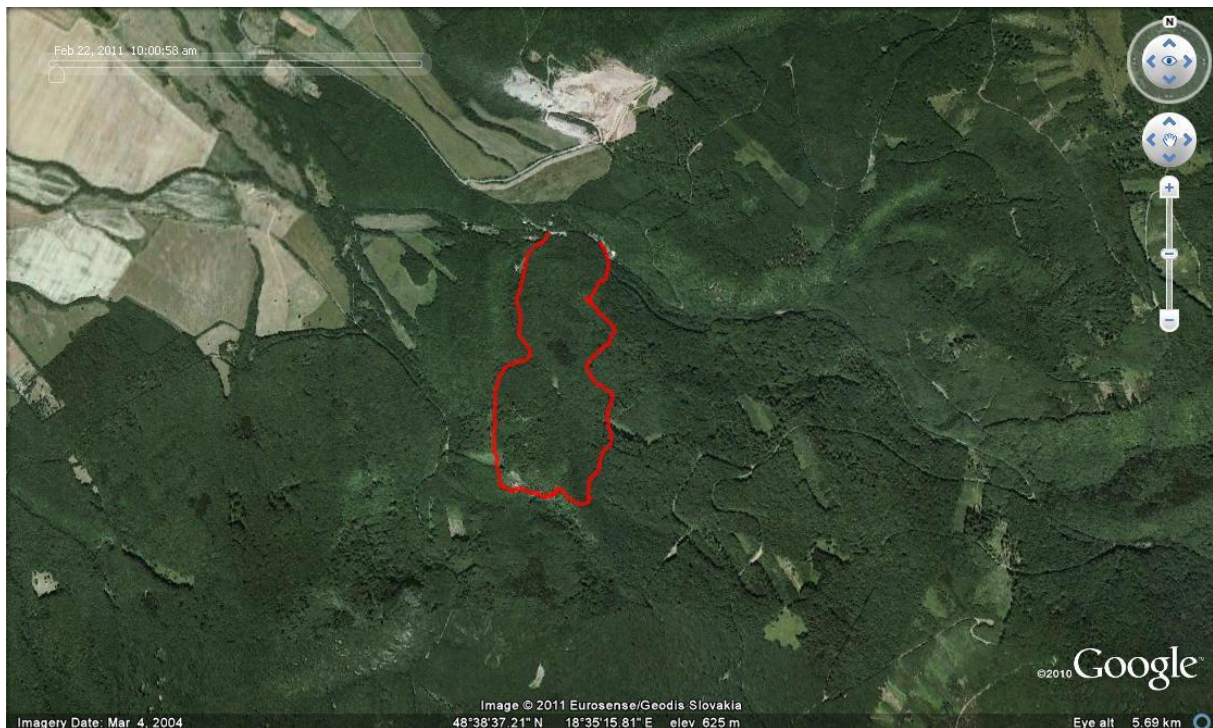


Malý okruh : Parkovisko Pily, Hrádok , Čertove skaly , Končitá skala, Chata pod Končitou



Trasa č. 2

Dĺžka: 3,5 km

Prevýšenie :150 m

Začiatok tejto trasy je totožný s náučným chodníkom, okruh je vyznačený miestnym červeno–modrým značením. Od amfiteátra asi po 700 m chodník odbočuje doprava cez potôčik po zväžnici miernym stúpaním do sedla pod Hrádkom. Odbočenie sa nedá prehliadnuť, je označené aj tabuľkou Lom lezenie. Zo sedla pod Hrádkom kráčame po rovine asi 100 m. Tam sa nám otvára výhľad do Bystričanskej doliny. Od západu na protiľahlom svahu doliny vidíme skalný útvar veží „Dvanásť apoštolov,“ kúšтик na východ je to „Veľká skala“ súčasťou ktorej je skalná špicatá veža „Dračí zub.“ Mladým porastom klesáme na plošinu bývalého kameňolomu. Tam sa nachádza informačná tabuľa cvičných skál.



Popisná tabuľa cvičných skál

„Starý kameňolom“ - tak sa nazýva miestna lokalita bývalej ťažby kameňa, pripomína už len betónový základ vrátka, ktorým sa dopravoval kameň v huntíkoch po koľajniciach do drviča. Ťažba skončila niekedy v šesťdesiatych rokoch minulého storočia. Starší pamätníci spomínajú na skalnú vežu, ktorá sa vypínala do výšky. Podobne, ako Dračí zub na protiláhlom svahu doliny. Bola majestátna viditeľná z diaľky a pomenovali ju „Strážca doliny.“ Bohužiaľ, bola zničená ťažbou.



Po Strážcovi doliny

Betónový základ je na bývalom zoriadišti nakladacieho priestoru. Po vyťaženom kameni zostalo priestranstvo, kde je umiestená popisná tabuľa lezeckých ciest so schémou jednotlivých obtiažností a menami prvolezcov. Priestranstvo slúži na odpočinok a načerpanie nových síl na ďalšie zdolávanie jednotlivých ciest.



Po lezení dole

Máme pred sebou suťovisko veľkých skál, cez ktoré musíme prejsť, aby sme sa dostali pod skalnú stenu cvičných skál. Pokračujeme pod celou dĺžkou steny, až prídeme k rebríkom a reťaziam. Je to taká malá „via ferata,“ čiže železná cesta. Vystúpaním na hornú plošinu, z ktorej sú nádherné výhľady, značený chodník pokračuje po zväžnici cez potôčik, ktorý sme už raz prechádzali. Miernym stúpaním prídeme na „Křížne cesty,“ ktoré sa pretínajú s náučným chodníkom na Vtáčnik. V okruhu pokračujeme klesaním po zväžniciach červeno-modrým značením. Po jednom kilometri od križovania náučného chodníka na Vtáčnik prichádzame k zaujímavej lokalite „Čertové chodníky“- sú to rozľahlé skalné veže, na ktorých možno stretnúť priaznivcov „boldrovania.“ To sme už na hranici chráneného prírodného výtvoru „Končitá skala.“ Asi 100 m po hrebeni sa dostávame ku skale, ktorá je obrastená bukovým lesom. Zo skaly sú výhľady na „Hrádok“ - severné bralo, nový kameňolom „Pily.“ Po prudkom klesaní sa dostávame na asfaltovú cestu nad mostom „Kamenčianskeho potoka.“

Po ceste dole 50 m sa dostaneme na „Chatu pod Končitou“ a 100 m na parkovisko, odkiaľ sme vychádzali na trasu. Celý tento okruh je zaujímavý aj v opačnom smere alebo len jeho časť.